

# Filzwalzenbeöler WF / WG

Für den ganzflächigen, gleichmäßigen Auftrag



# Filzwalzenbeöler WF 32 F

Beölungsbreiten (mm) 020/040/080/160/300 \*

\* Standardbreiten, weitere Varianten möglich



### PRÄZISE

- Kompakter Filzwalzenbeöler für sehr dünne Materialstärken bis 1 mm (empfohlener Richtwert)
- Beidseitiger, gleichmäßiger Schmiermittelauftrag
- Zuführung des Schmiermittels über Hohlachsen in Innern der Walzen
- Walzenbezug aus abriebfestem Spezialfilz
- Empfohlen für Viskositäten bis 100 mm<sup>2</sup>/sec

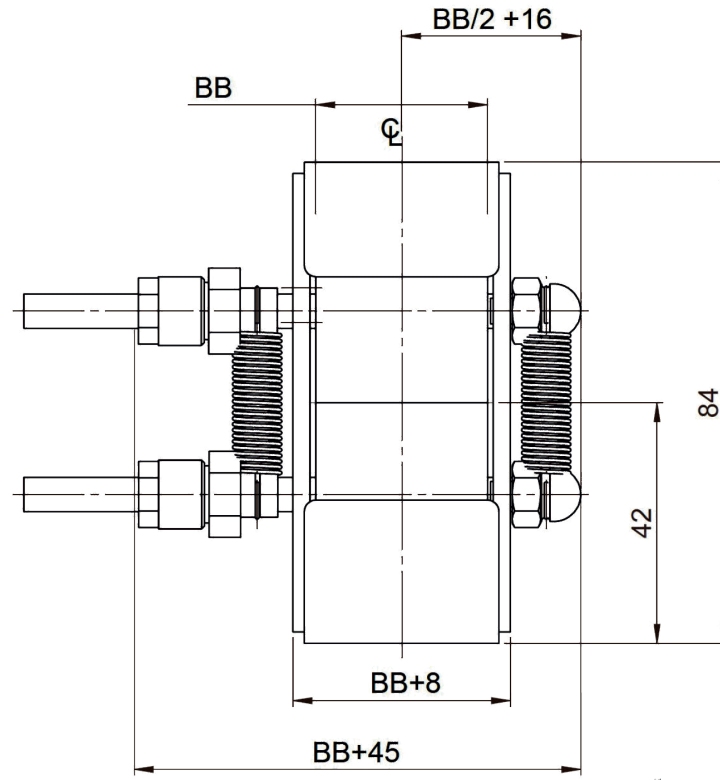
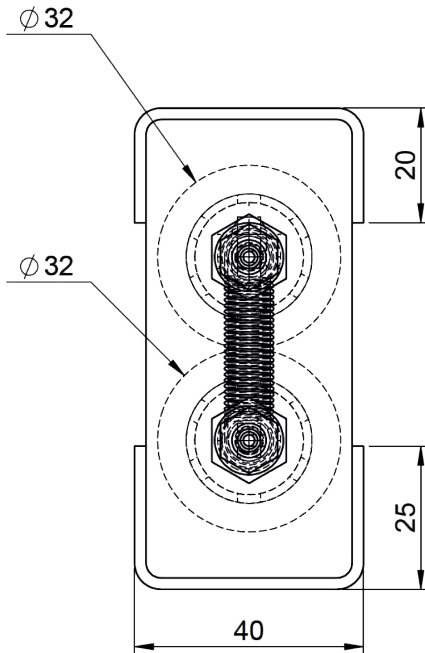
### VIELSEITIG

- Standardausführung mit Anstellfeder
- Option Anstellung mit Wechselwalzen oder pneumatischem Hubzylinder (für bestimmte Ausführungen möglich)
- Option Betrieb mit zwei Ölsorten (für bestimmte Ausführungen möglich)

### ANWENDUNGSBEREICHE (AUSWAHL)

- Kontaktteile: Flachstecker, elektrische Schaltkontakte, Kontaktfedern
- Stanz-Biegeteile: Medizintechnik, Mikroelektronik, Feinmechanik
- Feinschneidteile: Getriebe-/Motortechnik, Pumpen

# Filzwalzenbeöler WF 32 F: Abmessungen



BB = max. Beölungsbreite

AUSFÜHRUNG WF 32	WF 32-20	WF 32-40	WF 32-80	WF 32-160	WF 32-300
Beölungsbreite max.	20	40	80	160	300
Gerätebreite inkl. Feder, Anschluss	65	85	125	205	345
Gerätehöhe	84				
Einlaufhöhe (Bandzuführung)	42				
Walzendurchmesser	32				
Länge in Transportrichtung	40				
Materialstärke max.* <small>*Empfohlener Richtwert</small>	1				

# Filzwalzenbeöler WF 60 F

Beölungsbreiten (mm) 040/080/160/300/500/700/800 \*

\* Standardbreiten, weitere Varianten möglich





### PRÄZISE

- Kompakter Filzwalzenbeöler für Materialstärken bis 2 mm (empfohlener Richtwert)
- Beidseitiger, gleichmäßiger Schmiermittelauftrag
- Zuführung des Schmiermittels über Hohlachsen in Innern der Walzen
- Walzenbezug aus abriebfestem Spezialfilz
- Empfohlen für Viskositäten bis 120 mm<sup>2</sup>/sec

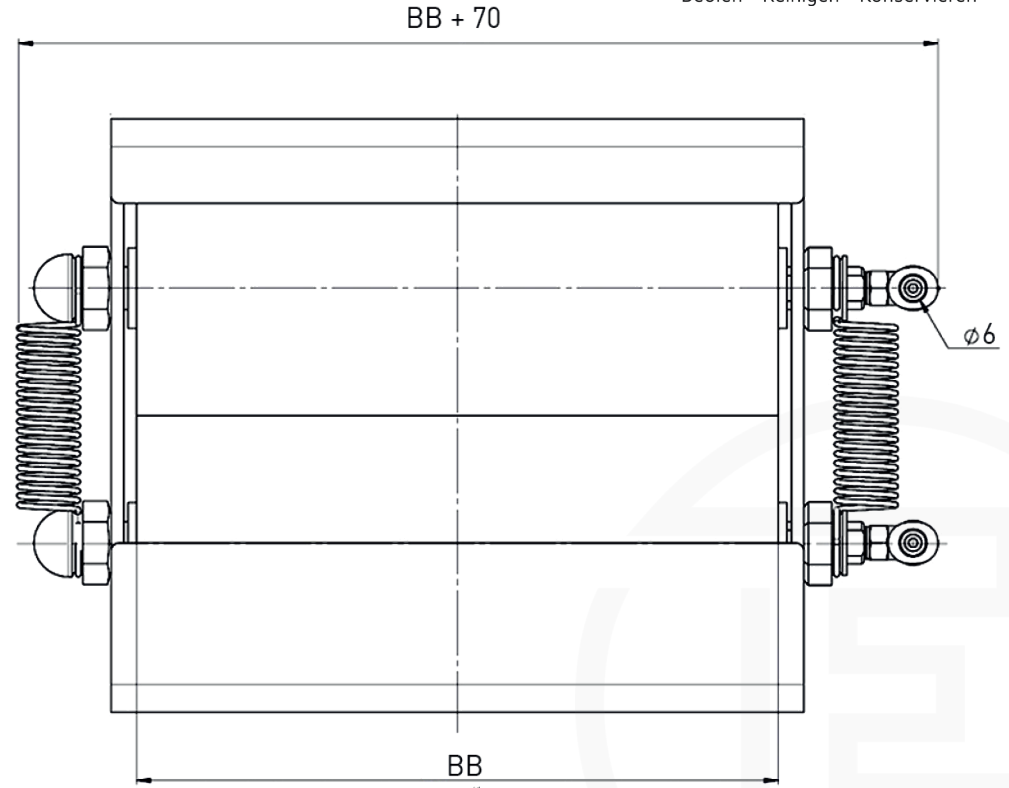
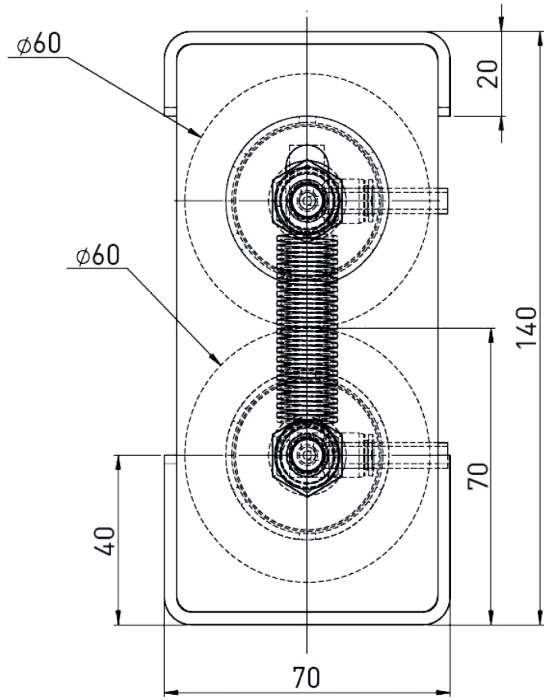
### VIELSEITIG

- Standardausführung mit Anstellfeder
- Option Anstellung mit Wechselwalzen oder pneumatischem Hubzylinder (für bestimmte Ausführungen möglich)
- Option Betrieb mit zwei Ölsorten (für bestimmte Ausführungen möglich)

### ANWENDUNGSBEREICHE (AUSWAHL)

- Kontaktteile: Flachstecker, elektrische Schaltkontakte, Kontaktfedern
- Stanz-Biegeteile: Medizintechnik, Mikroelektronik, Feinmechanik
- Feinschneidteile: Getriebe-/Motortechnik, Pumpen

# Filzwalzenbeöler WF 60 F: Abmessungen



BB = max. Beölungsbreite

AUSFÜHRUNG WF 60	WF 60-40	WF 60-80	WF 60-160	WF 60-300	WF 60-500	WF 60-700	WF 60-800
Beölungsbreite max.	40	80	160	300	500	700	800
Gerätebreite inkl. Feder, Anschluss	110	150	230	370	570	770	870
Gerätehöhe	140						
Einlaufhöhe (Bandzuführung)	70						
Walzendurchmesser	60						
Länge in Transportrichtung	70						
Materialstärke max.* <small>*Empfohlener Richtwert</small>	2						

# Filzwalzenbeöler WF 60 WG

Beölungsbreiten (mm) 200/300/500/650/800 \*

\* Standardbreiten, weitere Varianten möglich



### **PRÄZISE**

- Kompakter Filzwalzenbeöler für Materialstärken bis 2 mm (empfohlener Richtwert)
- Beidseitiger, gleichmäßiger Schmiermittelauftrag
- Zuführung des Schmiermittels über Hohlachsen in Innern der Walzen
- Walzenbezug aus abriebfestem Spezialfilz
- Empfohlen für Viskositäten bis 120 mm<sup>2</sup>/sec

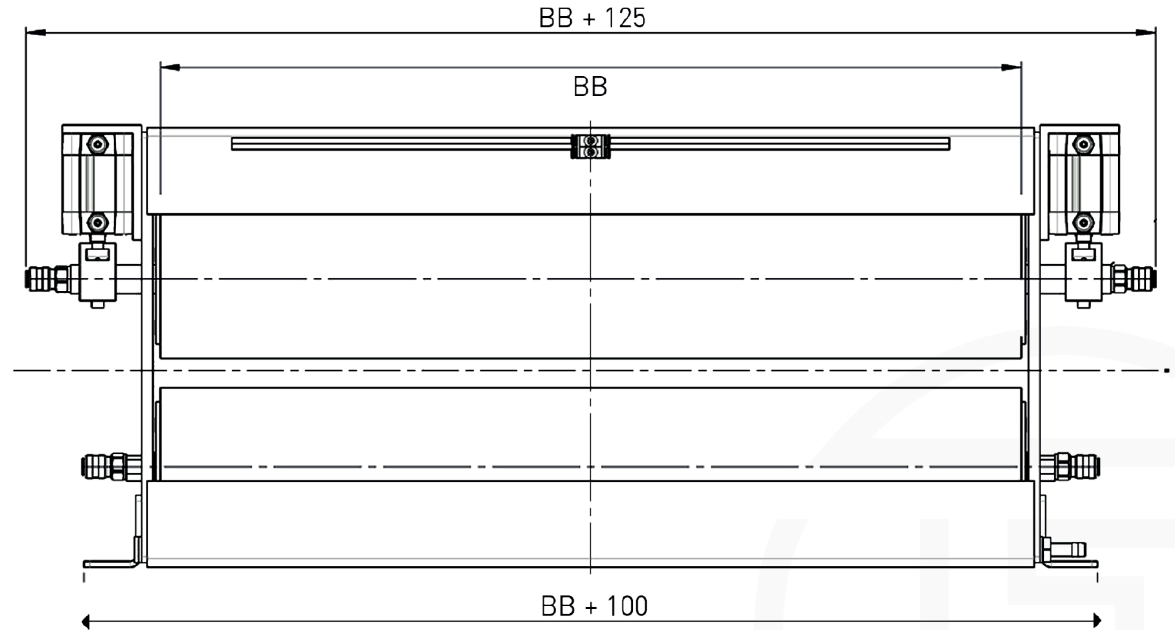
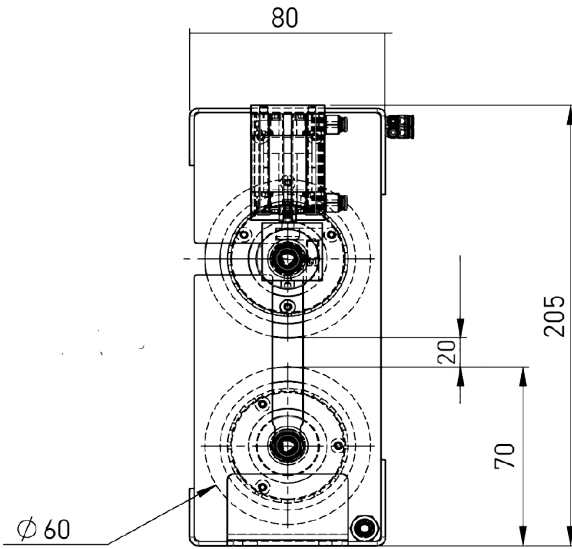
### **VIELSEITIG**

- Anstellung mit Anstellfeder
- Dosiersystem mit/ohne eigene Steuerung erhältlich bzw. mit Klemmenkasten

### **ANWENDUNGSBEREICHE (AUSWAHL)**

- Kontaktteile: Flachstecker, elektrische Schaltkontakte, Kontaktfedern
- Stanz-Biegeteile: Medizintechnik, Mikroelektronik, Feinmechanik
- Feinschneidteile: Getriebe-/Motortechnik, Pumpen

# Filzwalzenbeöler WF 60 WG: Abmessungen



BB = max. Beölungsbreite



AUSFÜHRUNG WF 60 WG	WF 60-200	WF 60-300	WF 60-500	WF 60-650	WF 60-800
Beölungsbreite max.	200	300	500	650	800
Gerätebreite inkl. Hubzylinder, Verbindung	325	425	625	775	925
Gerätehöhe	205				
Einlaufhöhe (Bandzuführung)	70				
Walzendurchmesser	60				
Länge in Transportrichtung	80				
Materialstärke max.* <small>*Empfohlener Richtwert</small>	5				



Filzwalzenbeöler WF 60 WG DH

Konfiguration mit zwei Hubzylindern (für obere/untere Walze)

# Filzwalzenbeöler WF 110 WG

Beölungsbreiten (mm) 500/650/800/1000/1300/1600 \*

\* Standardbreiten, weitere Varianten möglich



### **PRÄZISE**

- Kompakter Filzwalzenbeöler für Materialstärken bis 10 mm (empfohlener Richtwert)
- Beidseitiger, gleichmäßiger Schmiermittelauftrag
- Zuführung des Schmiermittels über Hohlachsen in Innern der Walzen
- Walzenbezug aus abriebfestem Spezialfilz
- Empfohlen für Viskositäten bis 150 mm<sup>2</sup>/sec

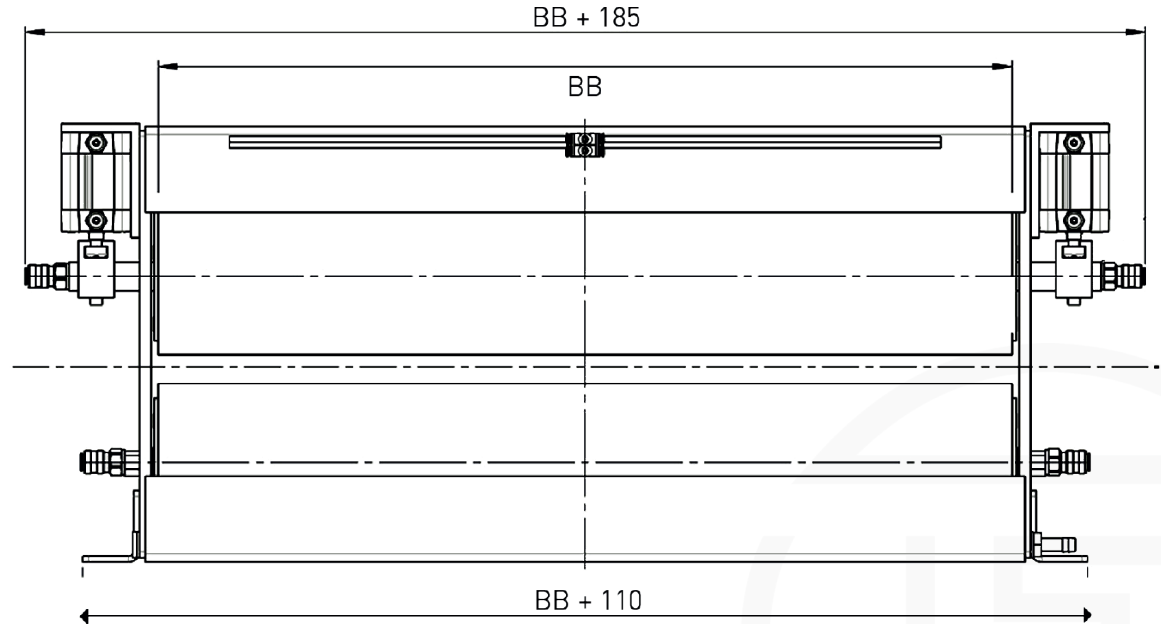
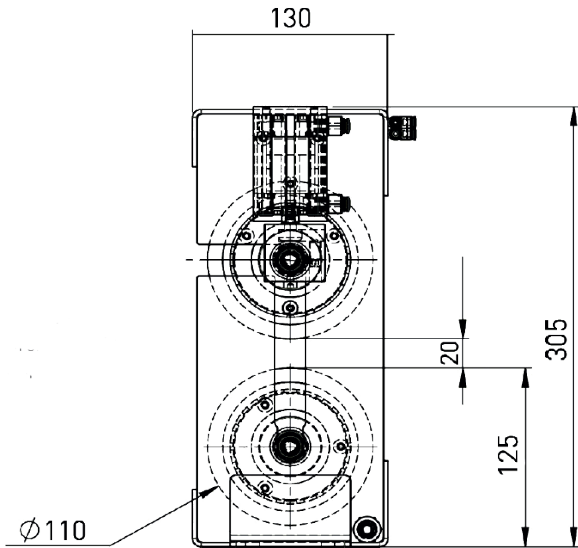
### **VIELSEITIG**

- Anstellung mit Wechselwalzen und pneumatischem Hubzylinder
- Dosiersystem mit/ohne eigene Steuerung erhältlich bzw. mit Klemmenkasten

### **ANWENDUNGSBEREICHE (SELECTION)**

- Strukturbauteile für Automotive: Griffleiste, Wärmeschutzblech, Ölfangschale usw.
- Armaturen für Weiße Ware

# Filzwalzenbeöler WF 110 WG: Abmessungen



BB = max. Beölungsweite

AUSFÜHRUNG WF 110 WG	WF110-500	WF 110-650	WF 110-800	WF110-1000	WF110-1300	WF 110-1600
Beölungsbreite max.	500	650	800	1000	1300	1600
Gerätebreite inkl. Hubzylinder, Verbindung	685	835	985	1185	1485	1785
Gerätehöhe	305					
Einlaufhöhe (Bandzuführung)	125					
Walzendurchmesser	110					
Länge in Transportrichtung	130					
Materialstärke max.* <small>*Empfohlener Richtwert</small>	10					

# Filzwalzenbeöler WF/WG

Konfigurationsoptionen





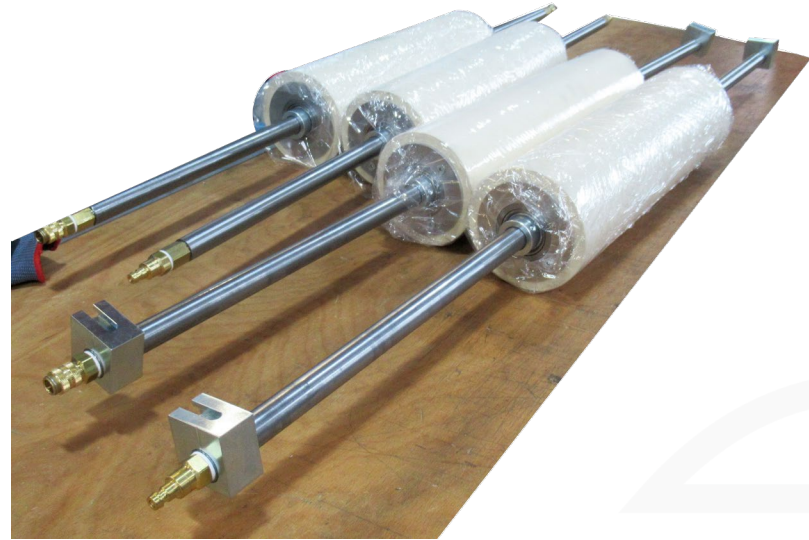
Filzwalzenbeöler WF / WG: Konfigurationsoptionen

OPTIONEN WF/WG	WF 32	WF 60	WF 60 WG	WF 110 WG
Variante mit pneumatischem Hubzylinder	nein	nein	ja	ja
Betrieb mit Wechselwalzen	nein	nein	ja	ja
Eckardt-Dosiersystem mit Dosiersteuerung	ja	ja	ja	ja
Eckardt-Dosiersystem ohne Dosiersteuerung	ja	ja	ja	ja
Eckardt-Dosiersystem für zwei Ölsorten	nein	nein	ja	ja
Schlauchpaket	nein	nein	ja	ja
Teleskopauszug	nein	nein	ja	ja
Separate Ansteuerung obere bzw. untere Walze	ja	ja	ja	ja

# Filzwalzenbeöler WG

Wechselwalzen





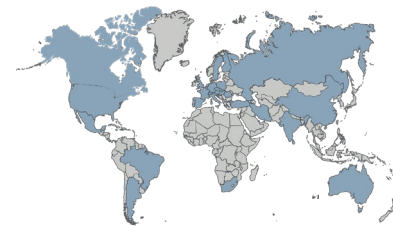
- Wechselwalzen können für den Auftrag unterschiedlicher Ölsorten eingesetzt werden.
- Sie lassen sich einfach in die Aussparung des Beölergehäuses einsetzen und daraus entnehmen.
- Wird nicht die gesamte Breite für einen Beölungsvorgang benötigt, können schmalere Walzenpaare eingesetzt werden, um Schmierstoff zu sparen.

# Eckardt Systems



# Familiengeführt in zweiter Generation

- 100% im Familienbesitz
- ca. 35 Mitarbeiter
- Eigene Elektronikabteilung  
(Entwicklung, Testlabor)
- Eigenes Serviceteam
- Weltweiter Kundenstamm



■ Eckardt-Maschinen im Einsatz

### Beratung

- Bestandsaufnahme der vorhandenen Produktionsumgebung
- Lösungskonzeption, Einbindung in vorhandene Strukturen und Prozesse

### Engineering

- Individuelle Modifikation unserer Technologie nach Kundenanforderungen
- Ergänzung von Steuerungsanlagen, Entwicklung von Steuerungskonzepten

### Montage & Inbetriebnahme

- Einbindung der Systeme in vorhandene Prozessabläufe
- Feinjustierung und nötige Anpassungen bis zur Betriebsfertigkeit

### Instandhaltung & Wartung

- Regelmäßige Wartung unserer Systeme durch eigenes Servicepersonal
- Kundenspezifische Ersatzteil-Basispakete und schnelle, flexible Beschaffung

### Retrofitting

- Systemaktualisierung in allen mechanischen und elektrischen Bereichen
- Besonderer Fokus auf Steuerungssysteme unter Einbeziehung aller Komponenten



Kontakt

## Vielen Dank!

Eckardt Systems GmbH  
Westliche Gewerbestr. 2  
D-75015 Bretten

Tel. +49 (0)7252 9420-0  
info@eckardt-systems.com  
www.eckardt-systems.com

